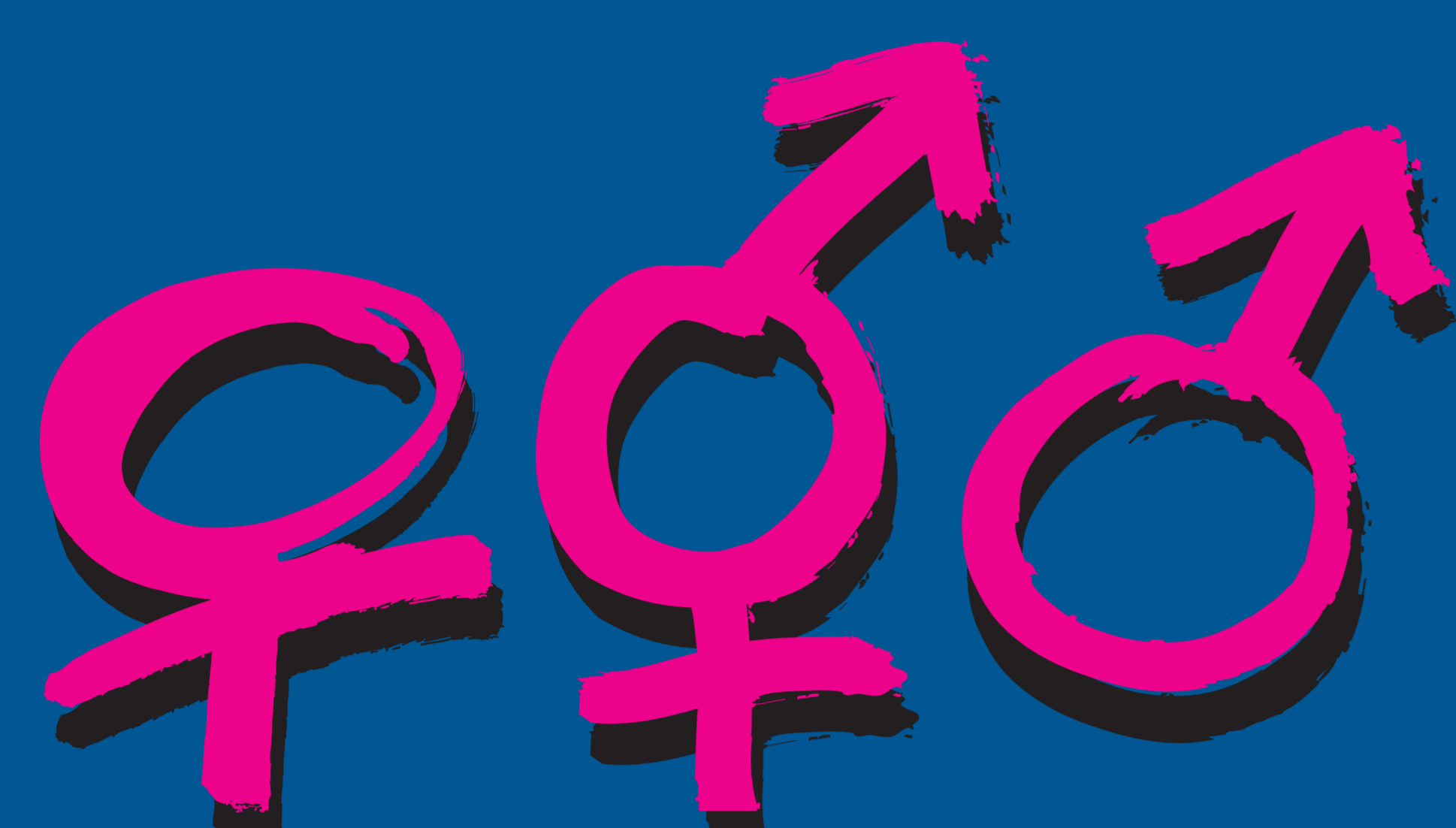


Lustig? – Lästig?!

Lass das!!



## eindeutig – unzweideutig

Zweideutige Bemerkungen und anzügliche Blicke sind **sexistisch!**  
Sexualisierte Belästigung beginnt dort, wo **persönliche Grenzen überschritten werden** ... ob **verbal** durch unerwünschte und unangemessene Komplimente und Witze, Verniedlichungen und Kosenamen oder indiskretes Ausfragen ... oder **nonverbal** durch sexuell herabwürdigende Gesten, aufdringliche Blicke, Anstarren ...



Gemeinsam gegen sexualisierte  
Belästigung am Arbeitsplatz



Wir setzen ein deutliches Zeichen!





Lustig? – Lästig?!

Lass das!!



## eindeutig – unaufdringlich

Sich Aufdrängen durch **unerwünschte Annäherung** und scheinbar „zufällige“ Berührungen intimer Körperbereiche, die Aufforderung zu sexuellen Handlungen, Zeigen und Anbringen pornografischer Bilder – das ist **sexuelle Belästigung!**

Auch Äußerungen zur Ausübung von **geschlechtsspezifischer Macht**, Autoritätsmissbrauch, Erniedrigung, Ausgrenzung und Anfeindung gehören dazu.



## Gemeinsam gegen sexualisierte Belästigung am Arbeitsplatz



Wir setzen ein deutliches Zeichen!





Lustig? – Lästig?!

Lass das!!



**eindeutig – unbeirrt**

**Nein heißt Nein!** – Trauen Sie Ihrer Wahrnehmung! Machen Sie deutlich, dass Sie sich belästigt fühlen! Es gibt **keine Rechtfertigung** für sexualisierte Belästigung, **Sie tragen keine Mitschuld!** Bleiben Sie nicht alleine mit Ihrem Problem, suchen Sie **Unterstützung** durch Personen Ihres Vertrauens! Wenden Sie sich an Ihre **Gleichstellungsbeauftragte** oder die **Fachstelle gegen sexuelle Gewalt**.

Wir sind für Sie da, wir helfen Ihnen! **Vertraulich!**



**Gemeinsam gegen sexualisierte  
Belästigung am Arbeitsplatz**



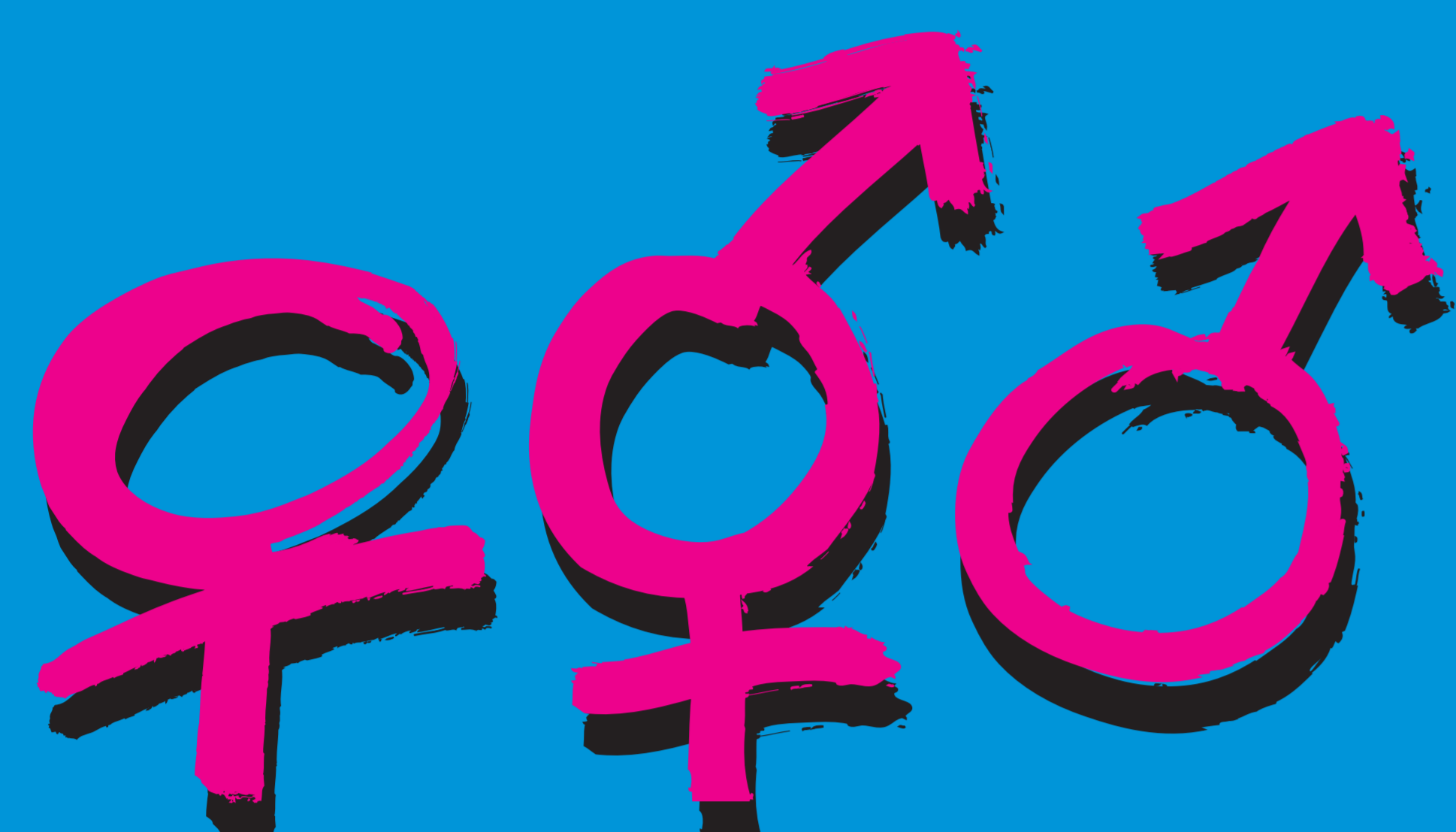
**Wir setzen ein deutliches Zeichen!**





Lustig? – Lästig?!

Lass das!!



## eindeutig – StädteRegion Aachen

Wir nehmen den **Schutz unserer Mitarbeitenden** sehr ernst!

Wir positionieren uns eindeutig und unmissverständlich **gegen**

**Sexismus und Belästigungen** jeglicher Art! Wir haben den Schutz vor sexualisierter Belästigung am Arbeitsplatz in einer **Dienstvereinbarung**

verbindlich verankert! Wir **sensibilisieren** unsere Führungskräfte und

**informieren** unsere Beschäftigten! Wir haben **Hilfstrukturen** in-

stalliert, bieten vertrauliche Beratung und Unterstützung!



## Gemeinsam gegen sexualisierte Belästigung am Arbeitsplatz



Wir setzen ein deutliches Zeichen!

